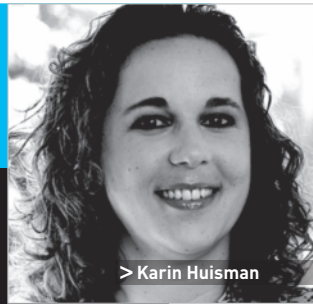


# Pick-up-points; waar mogelijk?



> Karin Huisman

Van Iersel Luchtman N.V.  
Kantoor 's-Hertogenbosch  
Meerendonkweg 21  
Postbus 44  
5201 AA 's-Hertogenbosch  
Tel. +31 (0)88 90 80 800  
Fax. +31 (0)88 90 80 600  
www.vil.nl

# VAN IERSEL LUCHTMAN ADVOCATEN

De markt verandert en er wordt steeds meer online gekocht. Door deze veranderingen komen ook nieuwe fenomenen tot stand. Zoals pick-up-points of afhaalpunten. Zo hebben diverse supermarkten verspreid over het land dergelijke pick-up-points gerealiseerd. Vaak dicht bij de snelweg. Het idee is dat de boodschappen via internet worden besteld en ter plaatse worden opgehaald. De klant bepaalt wanneer en is binnen 5 minuten weer weg.

Maar wat is een dergelijk afhaalpunt nu? Het is geen winkel, dat is duidelijk. Er zijn geen schappen waar de producten op liggen en de klant loopt niet door de ruimte heen om producten in een winkelwagentje te doen. Feitelijk vindt er alleen logistiek en opslag plaats en dan met name van producten die vooraf via internet zijn besteld. Een pick-up-point kan omschreven worden als een locatie uitsluitend bedoeld voor opslag en distributie van artikelen ten behoeve van aan- of verkoop via internet tussen bedrijf en consument, waar geen rechtstreekse verkoop of productadvisering via winkel, showroom of etalage plaatsvindt.

Ondanks dat het geen winkel is, is een pick-up-point wel als detailhandel aan te merken of gaat het om een andere bestemming?

## Locaties

De locaties van afhaalpunten zijn vaak op bedrijventerreinen. Deze zijn vaak goed bereikbaar en nu geen winkel-inrichting nodig is, kan volstaan worden met het bouwen of in gebruik nemen van een (aangeklede) loods. Bijkomend voordeel van dergelijke locaties is dat de vierkante meter prijzen bij koop of huur over het algemeen lager zijn dan op een centrum- of meer detailhandelslocatie.

De echte detailhandel vreest concurrentie van deze afhaalpunten. Daarnaast wordt ook gevreesd voor het minder bezoeken van winkels en winkelcentra en daarmee afname van omzet en zelfs leegstand. Nu de gemeentelijke en provinciale overheid deze vrees deelt, wordt er meer en meer beleid gecreëerd met betrekking tot deze pick-up-points.

## Beleid en bestemming

Diverse provincies hebben aangegeven dat buiten de gewone detailhandelslocaties afhaalpunten mogen worden gerealiseerd, ook op locaties waar normaal gesproken geen (nieuwe) detailhandel is toegestaan zoals op bedrijventerreinen. Gemeenten maken ook beleid op dit gebied en moeten bestemmingen vastleggen in bestemmingsplannen.

Meer en meer wordt een aparte bestemming gecreëerd in deze bestemmingsplannen ten behoeve van afhaalpunten.

De discussie of sprake is van detailhandel of niet, blijft daarmee buiten beschouwing. Soms wordt een rechtstreekse bestemming "afhaalpunt" aan een locatie toegekend, maar in veel gevallen wordt gewerkt met een toegestane afwijking van de (hoofd)-bestemming. Er wordt dan gekeken of een afhaalpunt

ruimtelijk toegelaten is op de betreffende locatie.

Zo zal aangetoond moeten worden dat het afhaalpunt geen dusdanige verkeersaantrekkende werking heeft dat dit negatieve consequenties heeft voor de rest van het verkeer op het bedrijventerrein. Daarnaast zal geen sprake

mogen zijn van onevenredige parkeerdruk in de openbare ruimte, er zal dus voldoende parkeergelegenheid op eigen terrein moeten zijn. Als aan deze voorwaarden wordt voldaan, kan een afhaalpunt in beginsel dus vergund worden.

## Conclusie

Per locatie zal gekeken moeten worden wat het beleid van de gemeente is en of direct of indirect een pick-up-point gerealiseerd kan worden. Het is voor een toekomstige eigenaar van een pick-up-point maar ook voor omliggende bedrijven van belang om de gemeentelijke publicaties in de gaten te houden en met name om te controleren wat in een bestemmingsplan geregeld gaat worden. Dat is namelijk het instrument waar actie tegen ondernomen moet worden om een afhaalpunt te kunnen realiseren of juist proberen tegen te houden.

Voor meer informatie:

Karin Huisman / k.huisman@vil.nl

[Op de hoogte blijven van de laatste juridische ontwikkelingen?](#)  
[Volg ons via LinkedIn en/of Twitter.](#)

Van Iersel Luchtman is actief in diverse branches. Een aantal van onze specialisten hebben zich verenigd in:



afval



retail



zorg

